

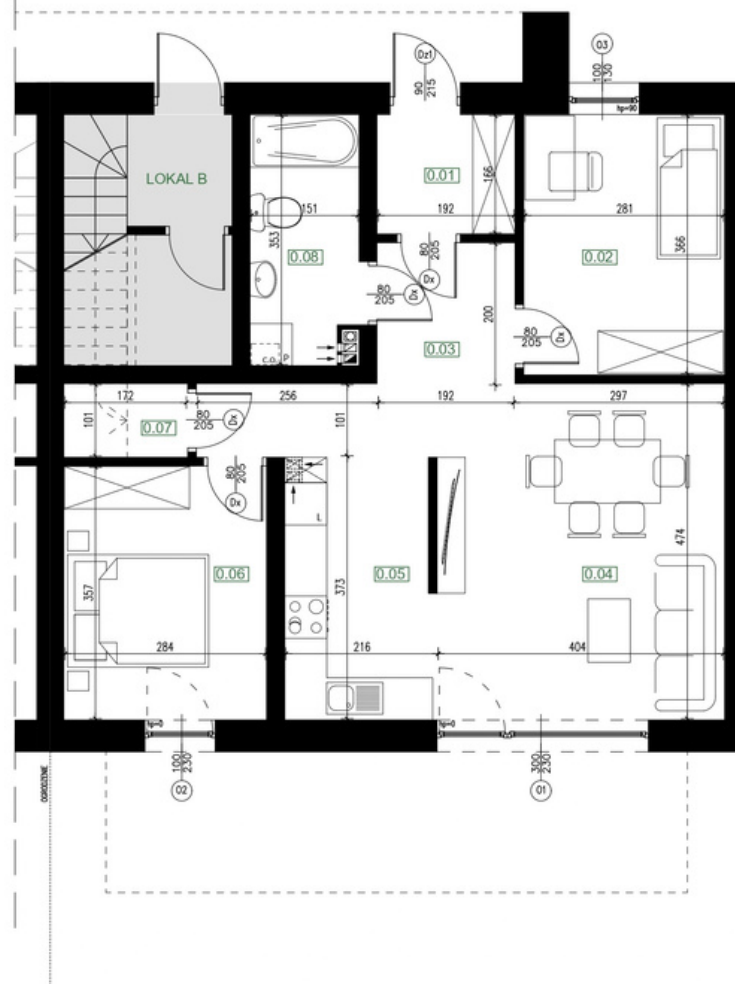


## MIESZKANIE B12A

| MIESZKANIE 12A - PARTER |                  | 64,67 m <sup>2</sup> |
|-------------------------|------------------|----------------------|
| 0.01                    | Wiatrołap        | 3,19 m <sup>2</sup>  |
| 0.02                    | Pomieszczenie    | 10,28 m <sup>2</sup> |
| 0.03                    | Korytarz         | 7,28 m <sup>2</sup>  |
| 0.04                    | Salon            | 19,15 m <sup>2</sup> |
| 0.05                    | Kuchnia          | 7,74 m <sup>2</sup>  |
| 0.06                    | Pomieszczenie    | 10,14 m <sup>2</sup> |
| 0.07                    | Pom. Gospodarcze | 1,74 m <sup>2</sup>  |
| 0.08                    | Łazienka         | 5,15 m <sup>2</sup>  |
|                         | Ogródek          | 45,67 m <sup>2</sup> |



### RZUT PARTERU



Uwaga: Podane wymiary i parametry mieszkania są orientacyjne i mogą ulec zmianie w trakcie prac budowlanych.

Zastrzeżenie: Prezentowane wizualizacje oraz materiały wykończeniowe mają charakter poglądowy i mogą ulec drobnym modyfikacjom.

Biuro sprzedaży / Adres inwestycji  
ul. Wanatowicza, 39-300 Mielec

ZMG EESTATES Mirosław Głowa  
Tuszów Narodowy 388, 39-332 Tuszów Narodowy

Telefon: +48 509 877 577  
e-mail: mirek@zmg.pl